

2019年度 清須市母子保健事業日程表

子育て世代包括支援センター

妊娠前から出産・子育てまで、切れ目ない支援を行う相談窓口です。
母子保健コーディネーター（保健師・助産師）や、子育てコンシェルジュ（保育士）等が相談に応じます。
来所相談は事前にご連絡ください。 ☎400-2911（代表）

母子健康手帳の交付



※市内に住民票のある方が対象です。
母子保健コーディネーター（保健師・助産師）が個別に母子健康手帳を交付します。

実施日	月曜日から金曜日（祝日・年末年始は除く） 8:30~16:45
会場	市役所 健康推進課（北館2階） 【所要時間】約30分
持ち物	妊娠届出書、マイナンバーカード（個人番号カード）か通知カード及び身分証明できるもの

パパママ教室 【予約制】

内容	育児体験・沐浴体験	歯・栄養・妊婦体験	夫婦ではじめる子育て	
受付時間 (実施時間)	13:15~13:30 (13:30~15:30)	13:15~13:30 (13:30~15:30)	9:45~10:00 (10:00~11:30)	
実施日 会場	実施日	会場	実施日	会場
	4/15(月)	春日	5/31(金)	西枇
	7/19(金)		8/27(火)	西枇
	10/4(金)		11/8(金)	
1/17(金)	2/25(火)		3/7(土)	
持ち物	母子健康手帳、筆記用具			

これから出産を迎える方への教室です。パパや祖父母の方の参加も大歓迎です。
*教室の参加が難しい場合は、健康推進課でも育児体験（人形での抱っこ・おむつ交換・沐浴など）ができます。お問い合わせください。



離乳食講習会 【予約制】

内容	【ごっくん編】 生後5、6か月の食事	【もぐもぐ編】 生後7、8か月の食事					
受付時間	9:45~10:00(実施時間10:00~11:00)	9:45~10:00(実施時間10:00~11:00)					
実施日 会場	実施日	会場	実施日	会場	実施日	会場	
	5/31(金)	西枇	4/16(火)	清洲	9/20(金)	西枇	
	7/3(水)		8/27(火)		清洲		
	11/19(火)		10/9(水)				西枇
	1/21(火)		2/25(火)				
			3/4(水)				
持ち物	母子健康手帳、筆記用具、抱っこ紐						

調理方法の説明、試食、質問タイムなど、参加して得ることいっぱいです。
*パパや祖父母の方の参加も大歓迎です。

こんにちは赤ちゃん訪問

生後3か月頃（4か月児健診まで）に、母子保健推進員がご自宅に訪問します。
母子保健推進員は市の委託を受け、赤ちゃんが生まれたお宅に訪問し、すくすく手帳（健診の問診票を綴った冊子）をお渡ししています。赤と白のチェックのエプロンを着けて、母子保健事業でお手伝いをしています。見かけたらお気軽に声をかけてください。



会場（保健センター）のご案内とお知らせ

西枇	西枇杷島保健センター（にしびさわやかプラザ2階） 西枇杷島町住吉1-1	新川	新川保健センター（新川福祉センター2階） 助七1-193
清洲	清洲保健センター 清洲1-6-1	春日	春日保健センター（春日老人福祉センター2階） 春日振形129

***暴風警報等が発令されている場合は**、事業を中止または変更する場合があります。
○午前7時の段階で、暴風警報が発令されている場合は、午前の事業は中止。
○午前11時の段階で、暴風警報が発令されている場合は、午後の事業は中止。

お問合せ先 清須市役所 健康推進課（北館2階）
住所 〒452-8569 清須市須ヶ口1238番地 電話 400-2911（代表）・400-5822（直通）

予防接種		指定の医療機関で予約し接種を受けてください。 持ち物：母子健康手帳、予防接種予診票、健康保険証、子ども医療費受給者証、体温計												
予防接種名および接種方法		最適な接種年齢（対象年齢）												
生	BCG（結核）	1回接種	生後5か月～8か月に達するまで（生後1歳に至るまで）											
不 活 化	B型肝炎	3回接種	生後2か月～9か月に至るまで（生後1歳に至るまで）											
	ヒブ 小児肺炎球菌	1～4回接種 （接種開始時期で異なる）	生後2か月～7か月に至るまで（生後2か月～60か月に至るまで）											
生	4種混合 （ジフテリア・百日せき 破傷風・ポリオ）	1期初回：3回接種 1期追加：1回接種	生後3か月～12か月未満（生後3か月～90か月に至るまで） 初回3回目接種後12か月～18か月までの間隔をおく （初回終了後6か月以上の間隔をあげる。生後90か月に至るまで）											
	麻しん風しん混合 （MR）	1期：1回接種 2期：1回接種	生後12か月～24か月に至るまで 年長児：平成25.4.2～平成26.4.1生											
不 活 化	水痘	2回接種	生後12か月～36か月に至るまで											
	日本脳炎	1期初回：2回接種 1期追加：1回接種 2期：1回接種	3歳～4歳未満（生後6か月～90か月に至るまで） 4歳～5歳未満（生後6か月～90か月に至るまで） 小学4年生：平成21.4.2～平成22.4.1生（9歳以上13歳未満） 下記の対象の方は母子健康手帳を確認し、不足している場合は健康推進課にご相談ください。 ○対象：平成19年4月1日以前に生まれた方 20歳になるまでのあいだ、定期として1期及び2期が接種可能 ○対象：平成19年4月2日から平成21年10月1日までに生まれた9歳以上13歳未満の方 1期の未接種分の接種が可能です。小学4年生は2期も接種対象です。											
		2種混合（ジフテリア 破傷風）	1回接種	小学6年生：平成19.4.2～平成20.4.1生（11歳以上13歳未満） 乳幼児期に3種混合の1期基礎免疫（4回）が終了していない場合は健康推進課にご相談ください。										
		子宮頸がん予防	3回接種 （接種間隔は、ワクチン接種により異なる）	中学1年生女子（小学6年生～高校1年生相当の女子） ※平成31年3月現在、積極的に接種をお勧めしていません。										
※北名古屋市・豊山町内の指定医療機関でも接種できます。 ※広域予防接種：清須市内・北名古屋市・豊山町内の指定医療機関以外（愛知県内に限る）で接種が可能です。 ・対象：かかりつけ医が指定医療機関以外の方、里帰り出産等で指定医療機関以外で接種を希望する方。 ・方法：協力医療機関であるかかかりつけ医に確認し、健康推進課へ申請後に接種してください。市から後日連絡票をお渡します。 ※長期にわたる療養が必要な疾病のため期間内に接種ができなかった方を対象に、接種が可能となった時から2年以内であれば接種ができます。 予防接種の種類によって定期接種期間に上限があります。対象疾患や申請方法等の詳細はお問合せください。														
●指定医療機関 *かかりつけ医でうけましょう *BCGは個別接種のみとなります。（地区別五十音順）														
		医療機関名	電話番号	BCG	B型肝炎	ヒブ	小児肺炎球菌	4種混合	麻しん風しん混合	水痘	日本脳炎	2種混合	子宮頸がん予防	
西 枇	石原医院	501-5131	—	—	—	○	○	○	○	○	○	○	—	
	遠藤外科・整形外科	502-8841	○	○	○	○	○	○	○	○	○	○	○	
	尾関医院	501-5121	—	○	○	○	○	○	○	○	○	○	—	
	はなさきクリニック	503-4159	○	○	○	○	○	○	○	○	○	○	○	
	山田医院	502-8617	○	○	○	○	○	○	○	○	○	○	○	
清 洲	あおぞらこどもクリニック	401-7667	○	○	○	○	○	○	○	○	○	○	—	
	このはなファミリークリニック	325-7596	○	○	○	○	○	○	○	○	○	○	○	
	すずきホームクリニック	409-3800	—	○	○	○	○	○	○	○	○	○	—	
	まえの内科クリニック	401-2600	—	—	—	—	—	○	○	○	○	○	—	
	水田医院	387-8618	○	○	○	○	○	○	○	○	○	○	—	
新 川	ゆうあいりハビクリクリニック	401-1611	○	○	○	○	○	○	○	○	○	○	—	
	小川医院	400-6173	○	—	—	—	○	○	○	○	○	○	—	
	きよすクリニック	409-8585	—	—	○	○	○	○	○	○	○	○	—	
	三輪医院	400-2057	○	○	○	○	○	○	○	○	○	○	○	
	丹羽医院	400-3163	○	○	○	○	○	○	○	○	○	○	○	
日 市	溝口クリニック	409-0777	○	○	○	○	○	○	○	○	○	○	○	
	ゆたかクリニック	408-0171	—	○	○	○	○	○	○	○	○	○	○	
	かしの木こどもクリニック	501-1233	○	○	○	○	○	○	○	○	○	○	○	
	セブンベルクリニック	0587-33-7888	○	○	○	○	○	○	○	○	○	○	○	
	名鉄病院(予防接種センター)	551-6126	○	○	○	○	○	○	○	○	○	○	○	
外	やまかわこどもクリニック	502-5021	○	○	○	○	○	○	○	○	○	○	○	

【任意予防接種】風しん等予防接種費助成制度について
風しん抗体価が十分でない妊娠を希望する女性及び夫を対象に風しんワクチン等予防接種費用の一部を助成します。事前申請が必要です。助成対象等の詳細は市ホームページをご覧ください。

【抗体検査・定期予防接種】風しんの追加的対策について
風しんの追加的対策の対象者（S47.4.2生からS54.4.1生の男性）について、抗体検査及び風しん抗体価が十分でない方へ風しんワクチン等予防接種費用の助成をします。詳細は市ホームページをご覧ください。

各種健康診査のご案内とお願い

- 会場は各保健センターです。母子健康手帳及び問診票は全ての事業に必要です。健診の所要時間は約2時間です。すくすく手帳(健診問診票の綴り)の問診票にご記入されている方から受付します。転入された方は、母子健康手帳を持参し、健康推進課まで問診票を取りにお越しください。
- お水かお茶をお持ちください。1歳6か月児・2歳児・2歳6か月児・3歳児の歯科健診では、フッ化物塗布があります。お食事は済ませてお越しください。

乳幼児健康診査

4か月児健診					受付時間
対象児		実施日	会場	実施日	会場
生年月日		1日~15日生		16日~末日生	
H30年	12月生	4/11(木)	西枇	4/18(木)	春日
H31年 (2019年)	1月生	5/9(木)	西枇	5/23(木)	春日
	2月生	6/6(木)	春日	6/13(木)	新川
	3月生	7/11(木)	春日	7/18(木)	春日
	4月生	8/22(木)	春日	8/29(木)	春日
	5月生	9/19(木)	春日	9/26(木)	春日
	6月生	10/17(木)	春日	10/24(木)	新川
	7月生	11/7(木)	新川	11/14(木)	春日
	8月生	12/12(木)	春日	12/19(木)	新川
	9月生	1/16(木)	春日	1/23(木)	春日
	10月生	2/6(木)	春日	2/20(木)	春日
	11月生	3/12(木)	春日	3/19(木)	新川

1歳6か月児健診					受付時間	
対象児		実施日	会場	実施日	会場	
生年月日		1日~15日生		16日~末日生		
H29年	8月1日~8月19日生	4/9(火)	新川			
	8月20日~9月9日生	4/23(火)	清洲			
	9月10日~9月30日生	5/21(火)	西枇			
	10月1日~10月15日生	6/10(月)	春日			
	10月16日~10月31日生	6/13(木)	新川			
	11月1日~11月15日生	7/23(火)	新川			
	11月16日~11月30日生	7/31(水)	春日			
	12月1日~12月20日生	8/6(火)	春日			
	H29年	12月21日~H30年1月5日生	8/29(木)	春日		
	H30年	1月6日~1月18日生	9/3(火)	新川		
		1月19日~1月31日生	9/11(水)	春日		
		2月1日~2月20日生	10/3(木)	春日		
2月21日~3月13日生		10/24(木)	新川			
3月14日~3月31日生		11/1(金)	清洲			
4月1日~4月17日生		12/3(火)	春日			
4月18日~5月10日生		12/19(木)	新川			
5月11日~5月31日生		1/22(水)	清洲			
6月1日~6月23日生		2/6(木)	春日			
6月24日~7月15日生		3/10(火)	清洲			
7月16日~7月31日生		3/17(火)	春日			

歯科健康診査

妊産婦歯科健診	
持ち物	妊産婦歯科健康診査受診票 健康保険証
対象者	清須市に住居票のある妊娠中 または産後1年未満の方
期間	妊娠中または産後1年未満に1回
内容	歯科健康診査(治療は対象外)

*必ず、指定医療機関へ予約してください。
市ホームページに指定医療機関一覧があります。(受診券の綴りにも掲載しています。)

2歳児相談歯っぴい健診					受付時間	
対象児		実施日	会場	実施日	会場	
生年月日		1日~15日生		16日~末日生		
H29年	3月生	4/25(木)	新川			
	4月生	5/30(木)	春日			
	5月生	6/20(木)	新川			
	6月生	7/4(木)	春日			
	7月生	8/8(木)	春日			
	8月生	9/5(木)	春日			
	9月生	10/10(木)	新川			
	10月生	11/21(木)	春日			
	11月生	12/5(木)	新川			
	12月生	1/9(木)	春日			
	H30年	1月生	2/13(木)	新川		
		2月生	3/5(木)	春日		

2歳6か月児歯なマル健診					受付時間
対象児		実施日	会場	実施日	会場
生年月日		1日~15日生		16日~末日生	
H28年	9月生	4/25(木)	新川		
	10月生	5/30(木)	春日		
	11月生	6/20(木)	新川		
	12月生	7/4(木)	春日		
H29年	1月生	8/8(木)	春日		
	2月生	9/5(木)	春日		
	3月生	10/10(木)	新川		
	4月生	11/21(木)	春日		
	5月生	12/5(木)	新川		
	6月生	1/9(木)	春日		
	7月生	2/13(木)	新川		
	8月生	3/5(木)	春日		

- 対象日にご都合の悪い方は他の日程でお受けください。準備の都合がありますので事前にご連絡ください。
清須市役所 健康推進課 母子保健係
☎(052)400-2911(代表)
- 各種健康診査のご案内等の個別通知はしませんので、日程をご確認の上、お越しください。
- 6月以降の健康診査は西枇杷島保健センターの駐車場の工事の関係で、他の保健センターで実施します。
- 混雑緩和のため対象児の人数を調整しています。ご理解とご協力をお願いいたします。

10か月児健診					受付時間	
対象児		実施日	会場	実施日	会場	
生年月日		1日~15日生		16日~末日生		
H30年	5月生	4/18(木)	春日			
	6月生	5/9(木)	西枇			
	7月生	6/6(木)	春日			
	8月生	7/11(木)	春日			
	9月生	8/22(木)	春日			
	10月生	9/19(木)	春日			
	11月生	10/17(木)	春日			
	12月生	11/14(木)	春日			
	H31年	1月生	12/12(木)	春日		
		2月生	1/16(木)	春日		
		3月生	2/20(木)	春日		
		4月生	3/12(木)	春日		

*医療機関で受診を希望の方は、1歳の前日まで医療機関で受診できます。受診券を発行しますので、健康推進課へ母子健康手帳と印章をご持参し申請してください。

3歳児健診					受付時間
対象児		実施日	会場	実施日	会場
生年月日		1日~15日生		16日~末日生	
H28年	3月1日~3月15日生	4/11(木)	西枇		
	3月16日~3月31日生	4/17(水)	清洲		
	4月1日~4月14日生	5/13(月)	新川		
	4月15日~4月30日生	5/23(木)	春日		
	5月1日~5月19日生	6/27(木)	清洲		
	5月20日~6月10日生	7/1(月)	春日		
	6月11日~6月30日生	7/18(木)	春日		
	7月1日~7月15日生	8/20(火)	新川		
	7月16日~7月31日生	8/28(水)	春日		
	8月1日~8月15日生	9/13(金)	春日		
	8月16日~8月31日生	9/26(木)	春日		
	9月1日~9月19日生	10/16(水)	清洲		
9月20日~10月10日生	11/7(木)	新川			
10月11日~10月31日生	11/18(月)	春日			
11月1日~11月25日生	12/10(火)	清洲			
11月26日~12月14日生	1/23(木)	春日			
12月15日~12月31日生	1/27(月)	春日			
H29年	1月1日~1月20日生	2/27(木)	清洲		
	1月21日~2月11日生	3/3(火)	春日		
	2月12日~2月28日生	3/19(木)	新川		

*目・耳の検査を事前にご家庭で実施してください。*尿検査を当日会場で実施します。

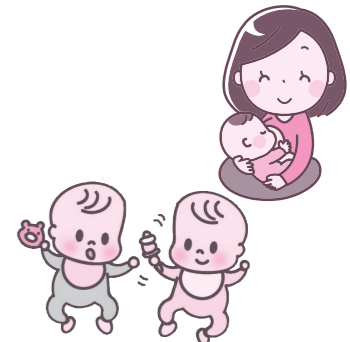
各種健康相談

事業名・内容	受付時間(実施時間)
妊産婦相談	9:30~10:00 (10:00~11:00)
ママ友交流会 個別相談	9:30~10:30 (9:30~11:00)
乳幼児健康相談	9:30~10:30 (9:30~11:00)
個別相談(成長・発達 言葉・離乳食など) 身体計測	9:30~10:30 (9:30~11:00)
ふたごの会 交流会	9:30~10:00 (10:00~11:00)
母乳相談【予約制】 授乳等の個別相談	9:30~10:10 (1人20分)
卒乳相談【予約制】 集団説明	10:15~10:30 (10:30~11:00)

*左記の事業全てを同日に実施しています。

実施日	会場
4/8(月)	新川
5/14(火)	西枇
6/17(月)	春日
7/8(月)	清洲
8/1(木)	春日
9/10(火)	新川
10/7(月)	清洲
11/11(月)	新川
12/9(月)	春日
1/28(火)	清洲
2/4(火)	新川
3/16(月)	春日

*母乳相談・卒乳相談は、予約制です。実施日の1週間前の同じ曜日(祝日の場合は、翌日)から予約開始となります。



食事なんでも相談【予約制】

内容	実施日			会場
管理栄養士による食事に関する個別相談です。妊娠中の食事、離乳食など何でもご相談ください。【相談時間】13:30~14:00~14:30~ *電話による相談も随時実施しています。	4/10(水)	8/21(水)	12/11(水)	西枇
	6/21(金)	9/27(金)	1/24(金)	清洲
	5/8(水)	10/30(水)	2/19(水)	新川
	7/25(木)	11/19(火)	3/11(水)	春日

妊産婦こころの相談【予約制】

妊娠中や産後の生活で気持ちが落込み、妊娠前と比べ物事がうまくいかない、眠れない、子育てが辛い、夫婦関係など心の悩みに関する相談

【相談時間】13:30~14:30~15:30~

●医師による相談

実施日	会場
5/23(木)	市役所 健康推進課 (北館2階)
7/4(木)	
9/26(木)	
11/28(木)	
1/23(木)	
3/19(木)	



●臨床心理士による相談

実施日	会場
4/19(金)	市役所 健康推進課(北館2階)
5/17(金)	西枇
6/28(金)	市役所 健康推進課(北館2階)
7/26(金)	西枇
8/23(金)	市役所 健康推進課(北館2階)
9/20(金)	西枇
10/25(金)	市役所 健康推進課(北館2階)
11/15(金)	西枇
12/13(金)	市役所 健康推進課(北館2階)
1/31(金)	西枇
2/28(金)	市役所 健康推進課(北館2階)
3/27(金)	西枇

急病や育児で悩んだら...

●愛知県小児救急電話相談

夜間、子どもの急病時等に症状に応じた適切な医療相談ができます。
毎日 午後7時~翌朝8時 ☎#8000(短縮番号)
または ☎052-962-9900

●愛知県救急医療情報センター

症状に応じて診療可能な医療機関をご案内しています。
毎日24時間対応 ☎052-263-1133

●育児もしもしキャッチ

あいち小児保健医療総合センターの窓口で、育児や母と子どもの健康に関する時間外電話相談を行っています。
火~土曜日(祝日、年末年始除く)午後5時~午後9時
☎0562-43-0555

●子どもの発達についての相談

臨床心理士(予約制)が相談に応じます。
健康推進課 母子保健係 ☎052-400-2911(代表)

子育てアプリ「キヨスマ」~子育て環境の充実を図ります~



キヨスマのガイドブックとアプリを活用しましょう。

「キヨスマ」は、妊娠前から就学前までの子育てに関する情報をまとめ、スマートフォン用アプリ・子育てWEBサイト・ガイドブックによって発信する取り組みです。そして、子育て家庭同士や地域、事業者などをつなぐ架け橋となっていくことをめざします。

Webサイトはこちら
<http://www.kiyosuma.jp>

キヨスマ 検索



アプリのダウンロードはコチラから!



お問合せ先
子育て支援課